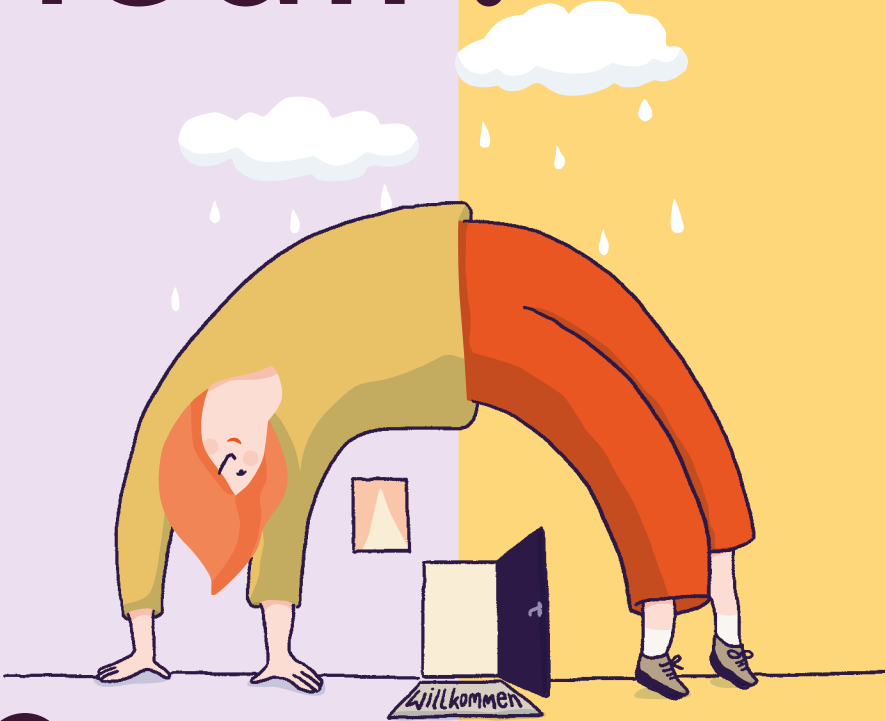


# Kadın sığınma evi nedir?

Türkçe  
Broşür



FRAUENHAUS-  
KOORDINIERUNG e.V.



Kadın sığınma evi size  
huzurlu bir ortam sağlar.  
Kadınlara ücretsiz danışmanlık  
ve yardım seçenekleri sunulur.

## 1 Kadın sığınma evi nedir?

Kadın sığınma evi güvenli bir yerdir.

Burada kadınlar şiddete karşı korunabilir.

Almanya'da pek çok kadın şiddete maruz kalıyor.

Kadınlar şiddete genelde

- partnerleri tarafından ya da aile içinde,
- bakım merkezlerinde ya da
- iş yerinde maruz bırakılıyor.

## 2 Şiddet nedir?

Örneğin:

- **Fiziksel şiddet**  
Dövmek ya da boğmak
- **Cinsel şiddet**  
Cinsel ilişkiye zorlamak
- **Psikolojik şiddet**  
Bağırarak ya da tehdit etmek
- **Maddi şiddet**  
Çocukların bakımı için para vermemek

### 3 Kadın sığınma evi nasıl bir destek sunar?

Kadın sığınma evi size huzurlu bir ortam sağlar. Kadınlara ücretsiz danışmanlık ve yardım seçenekleri sunulur.

Böylece şu sorulara cevap bulabilirsiniz:

- Bundan sonra nasıl yaşamak istiyorum?
- Benim için en iyisi ve en doğrusu nedir?

Pek çok kadın sığınma evi çocuk bakımı hizmeti de sunar. Kadın sığınma evine kendi isteğinizle gelirsiniz. Ayrıca ne kadar kalacağınıza da kendiniz karar verirsiniz.

### 4 Şiddete karşı korunmaya mı ihtiyacınız var?

O halde bir kadın sığınma evinde kalabilirsiniz. Şunların bir önemi yoktur:

- Paranızın olup olmadığı
- Almanya'da oturma izninizin olup olmadığı

Çocuklarınız da kadın sığınma evinde kalabilir. Kadın sığınma evlerinin adresleri gizli tutulur. Başka insanlar genelde bunların nerede olduğunu bilmez.

## 5 Kadın sığınma evine ne getirmelisiniz?

Mümkünse giysilerinizi ve ilaçlarınızı beraberinizde getirin.

Ayrıca çocukların okul eşyalarını ve oyuncaklarını.

Mümkünse şu belgeleri getirin:

- Kimlik ve pasaportlar
- Oturma ve çalışma izni
- Doğum belgeleri ve evlilik cüzdanları
- Sağlık sigortası kartları ve aşı karneleri

Ancak bu belgeler olmadan da kadın sığınma evine gelebilirsiniz.

# Numaralı telefonu arayarak 116 016



## Bir kadın sığınma evini nasıl bulabilirim?

Size yakın bir kadın sığınma evini  
[www.fh-suche.de](http://www.fh-suche.de) adresi üzerinden  
bulabilirsiniz.

Çoğu kadın sığınma evine her gün  
ve acil durumlarda geceleri de  
ulaşabilirsiniz.

Ayrıca **116 016** numaralı telefonu  
arayarak da yardım alabilirsiniz.  
Ya da size yakın bir danışma  
merkezine danışabilirsiniz.



Bir Frauenhauskoordinierung broşürü

Web sitesi: [www.frauenhauskoordinierung.de](http://www.frauenhauskoordinierung.de)