



Haus des Stiftens

Engagiert für Engagierte

FHK- FÖRDERFONDS

.....

Yasmin Münnemann - Haus des Stiftens Programm
Managerin

Timo Schäfer - Haus des Stiftens Programm
Manager



Seit über 25 Jahren und mit mehr als 120 Mitarbeitern fördern wir das Engagement von Stiftungen, Unternehmen und Non-Profit-Organisationen als soziales Unternehmen, das zu einem größeren öffentlichen Nutzen beiträgt.



- Für Stiftungen: Im Bereich der Stiftungen entwickelt Haus des Stiftens Möglichkeiten für philanthropisches Engagement und unterstützt Spenden mit Verwaltungsdienstleistungen.
- Für Unternehmen: Haus des Stiftens unterstützt Unternehmen, die sich im sozialen oder ökologischen Bereich engagieren wollen, bei der Entwicklung und Umsetzung ihrer Spendenkampagnen.
- Für Non Profits: Haus des Stiftens unterstützt Unternehmen, die sich im sozialen oder ökologischen Bereich engagieren wollen.



- Programm Manager:in
- Verantwortlich für die Umsetzung von digitalen Spendenkampagnen
- Planung und Koordination von Spendenkampagnen
- Ansprechpartner:in für FHK



Haus des Stiftens

Engagiert für Engagierte

**Vorabprüfung der
Teilnahmeberechtigung**



Konto Erstellung in der FörderApp



**Förderantrag in der FörderApp
auswählen**



Haus des Stiftens

Engagiert für Engagierte

Prüfung Ihres Antrags durch FHK



Auszahlung Haus des Stiftens



Sachbericht



Haus des Stiftens

Engagiert für Engagierte

Teilnahmebedingung:

Um einen Förderantrag stellen zu können, ist es erforderlich, dass Sie eine **Vorabprüfung** durchführen.

Bitte **starten** Sie mit dem Prozess hier:

[Vorabprüfung Frauenhauskoordinierung e.V. - Haus des Stiftens](#)

Berechtigt und nun?

Bei einer positiven Berechtigung werden Sie nun von der Vorabprüfungsseite auf die FörderApp von Haus des Stiftens weitergeleitet. Dort registrieren Sie Ihre Organisation

Wer oder was ist die FörderApp?

Die FörderApp ist eine durch Haus des Stiftens betriebene digitale Plattform, um Spendengelder von Unternehmen/Non Profits an Non Profits abzuwickeln.



FörderApp

Auf der Startseite finden Sie 3 Bereiche, um mit der Registrierung zu starten.
(Organisation, Nutzer, Zusammenfassung)

Organisationsdaten (Träger)

Name der Organisation*

E-Mail der Organisation*

Straße und Hausnummer*

Zusätzliche Adressinformationen

Postleitzahl*

Ort*

Land*

Telefon der Organisation*

Fax

Webseite

Felder mit einem * sind erforderlich.

Nutzer

Anrede*

Vorname*

Nachname*

E-Mail des Ansprechpartners*

Nutzername* ?

Passwort* ?

Passwort wiederholen* ?

Telefon des Ansprechpartners

Felder mit einem * sind erforderlich.

Zusammenfassung

Organisation

Name der Organisation: ffff
E-Mail-Adresse: yasmin.muennemann@gmail.com
Adresse: Am Turm 36
53721 Siegburg
DE

Telefon: -
Fax: -
Webseite: -

Ansprechperson

Anrede: Frau
Ansprechperson: hhhh hhh
E-Mail-Adresse: yasmin.muennemann@gmail.com
Nutzername: YasminMue

Telefon: -

Ich stimme den [Nutzungsbedingungen](#) und der [Datenschutzerklärung](#) zu.



Haus des Stiftens
Engagiert für Engagierte

**Bestätigung Ihrer E-Mail
Adresse.**

⚠ Ihre E-Mail-Adresse ist noch nicht verifiziert. Für Informationen, wie Sie Ihre E-Mail-Adresse verifizieren können, [klicken Sie hier](#).



Hallo Leni_Branz
Leni NPO

🏠 > Startseite

Ihre Förderbedarfe ↔

0

Förderbedarfe anzeigen

Ihre Ansprechpersonen ↔

0

Ansprechpartner anzeigen

Zeige F

Ihre Organisationen ↔

1

Ihre Organisationen

🏠 Startseite

👤 Ansprechperson ?

📍 Wer wir sind ?

📋 Was wir tun ?

📍 Was wir brauchen ?

📄 Förderseiten ?

⚙ Nutzer-Einstellungen ?

[Mehr zur Förderapp](#) | [Impressum](#) | [Datenschutz](#) | [Nutzungsbedingungen](#) | [Kontakt & FAQs](#) | [Cookie Einstellungen](#)

🔍 Hilfe

foerder.app/account/act

Account erfolgreich aktiviert

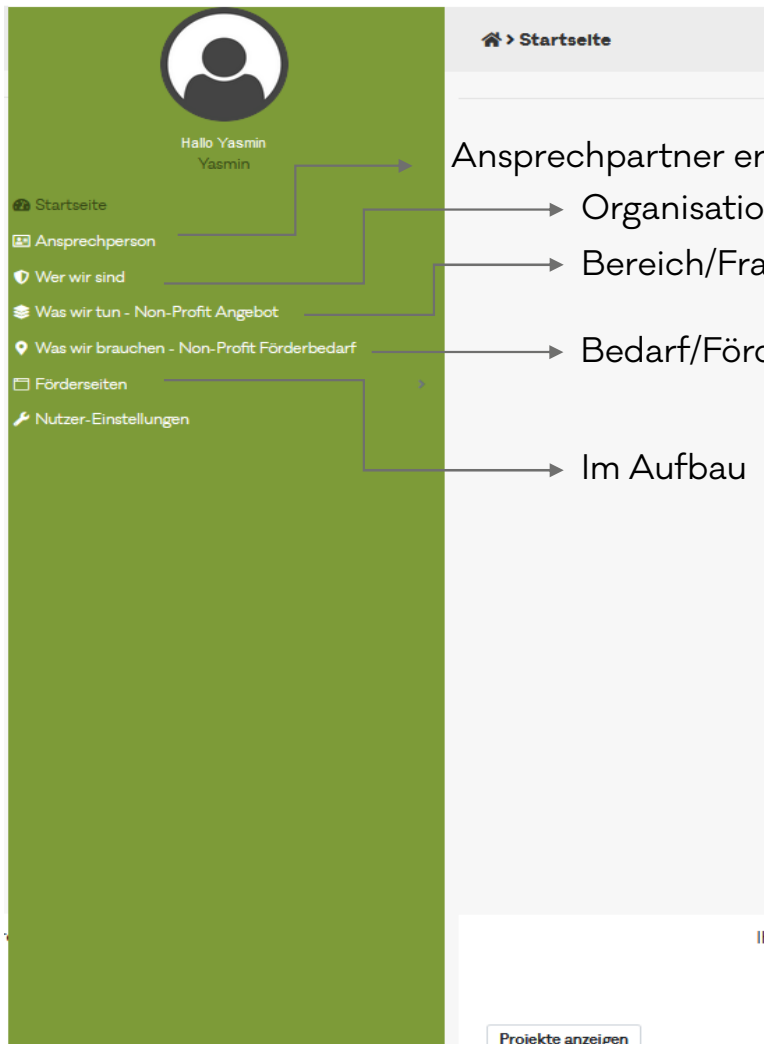


Ihr Account wurde aktiviert.
Jetzt können Sie die komplette
Funktionalität der Plattform nutzen.

Jetzt einloggen

[Mehr zur Förderapp](#) | [Impressum](#) | [Datenschutz](#) |
[Nutzungsbedingungen](#) | [Kontakt & FAQs](#) | [Cookie
Einstellungen](#)





Ansprechpartner erstellen

Organisation/Träger der Organisation

Bereich/Frauenhaus

Bedarf/Förderantrag

Im Aufbau

Ihr

Projekte anzeigen

🏠 > Ansprechperson > Erstellen

+ ANSPRECHPERSON

+ FOTO

Ansprechperson bearbeiten

Ansprechperson

Akademischer Titel

Vorname

Nachname

Funktion

E-Mail-Adresse*

Straße und Hausnummer

Ort

Postleitzahl

Telefonnummer

Mobil

Fax

Vita

Öffentliche Kontaktinformationen

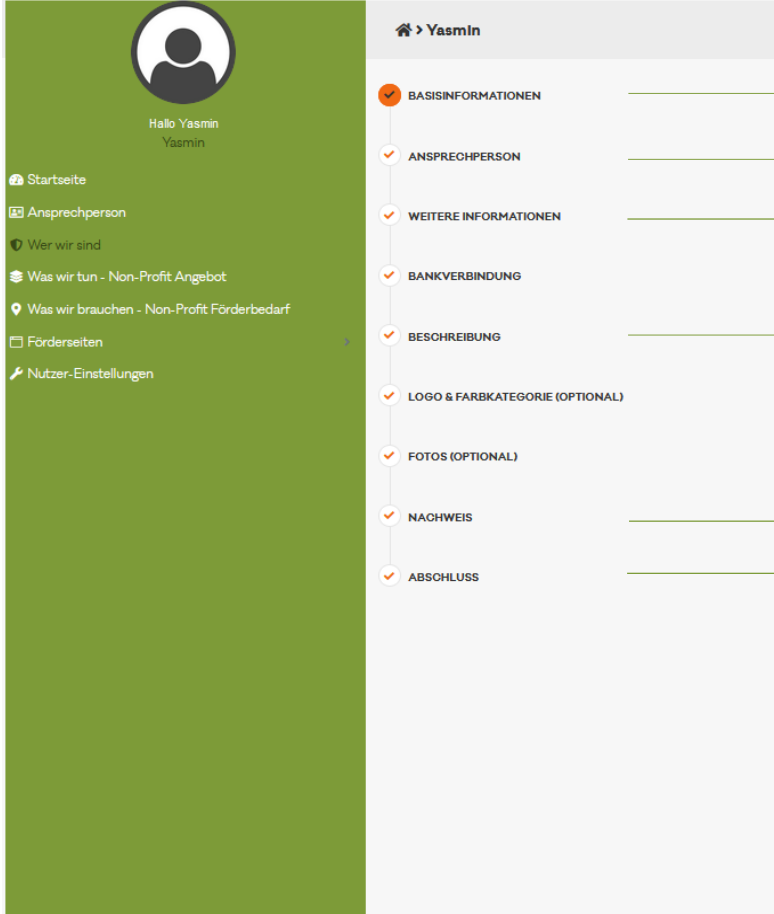
Hier tragen Sie die Daten des Ansprechpartners ein

E-Mail Adresse eingeben

Alle anderen Felder sind optional und müssen nicht ausgefüllt werden



Wer wir sind (Organisationsregistrierung). Alle Angaben beziehen sich auf die gesamte Organisation (Daten aus dem Freistellungsbescheid).



Haus des Stiftens

Halo Yasmin
Yasmin

- Startseite
- Ansprechperson
- Wer wir sind
- Was wir tun - Non-Profit Angebot
- Was wir brauchen - Non-Profit Förderbedarf
- Förderseiten
- Nutzer-Einstellungen

Yasmin

- BASISINFORMATIONEN
- ANSPRECHPERSON
- WEITERE INFORMATIONEN
- BANKVERBINDUNG
- BESCHREIBUNG
- LOGO & FARBKATEGORIE (OPTIONAL)
- FOTOS (OPTIONAL)
- NACHWEIS
- ABSCHLUSS

→ Name und Adresse. Postfachangabe ist hier möglich

→ Ansprechperson der gesamten Organisation

→ Homepage

→ Beschreiben Sie hier die gesamte Organisation

→ Hier laden Sie den Nachweis der Gemeinnützigkeit hoch.*

→ Vergessen Sie hier nicht zu speichern

*Der Frei- oder Feststellungsbescheid als Nachweis der Gemeinnützigkeit ausgestellt vom Finanzamt. Wenn Ihre Organisation keinen Freistellungsbescheid vorliegen hat, wenden Sie sich bitte an Ihren Träger.



Haus des Stiftens

Engagiert für Engagierte

Was wir tun – Hier können Sie Ihre Einrichtung beschreiben. Weichen hier die Daten nicht von der Registrierungsdaten „Wer wir sind“ ab, tragen Sie hier die gleichen Daten ein.

🏠 > Was wir tun > Tierschutz

✓ WAS WIR TUN

→ Geben Sie hier den Namen Ihrer Einrichtung an.

✓ ADRESSE

→ Adresse Ihres Bereiches. Hier sind auch Postfächer möglich.

✓ ANSPRECHPERSON

→ Hier können Sie einen abweichenden Ansprechpartner eintragen, der nur für den Bereich zuständig ist.

✓ BANKKONTO

✓ DOKUMENTE

✓ FOTO

✓ LOGO

→ Hier können abweichende Daten eingetragen werden, die zu Ihrem Bereich aber nicht zu der gesamten Organisation gehören. Ansonsten tragen Sie einfach nochmal die gleichen Daten ein.



Haus des Stiftens

Engagiert für Engagierte

Was wir brauchen – Projektbeschreibung und Förderantrag. Je Förderantrag erstellen, legen Sie bitte hier einen Bedarf an.

- ✓ WAS WIR BRAUCHEN → Geben Sie hier eine Überschrift Ihres Bedarfs und eine sehr kurze Beschreibung ein. **Es reicht hier ein Satz.**
- ✓ BASISINFORMATIONEN → Geben Sie hier den Namen Ihres Bedarfs und den Standort dazu ein.
- ✓ WEITERE INFORMATIONEN → Wenn Ihr Bedarf eine eigene Internetseite hat, können Sie diese hier angeben.
- ✓ FOTOS
- ✓ ANSPRECHPERSON → Hier können Sie einen abweichenden Ansprechpartner eintragen, der nur für den Bedarf zuständig ist.
- ✓ ZUWEISUNG → **Nicht relevant – muß nicht ausgefüllt werden**
- ✓ FINANZIERUNGSBEDARF → Hier tragen Sie den Bedarf ein, den Sie im individuellen Antrag stellen möchten. Pro Antrag bitte hier ein Bedarf erstellen
- ✓ FÖRDERUNG → Hier tragen Sie die **Fördernummer** ein, um den gewünschten Antrag zu erhalten.
- + ERGEBNISBERICHT → **Nicht relevant – muß nicht ausgefüllt werden**
- ✓ ABSCHLUSS → Vergessen Sie hier nicht zu speichern.

Was wir brauchen – Je Antrag einen Förderbedarf erstellen

Unter Förderung geben Sie hier die Fördernummer ein. Danach klicken Sie auf „Link öffnen“. Eine E-Mail wird Ihnen nun zugesendet. Den Antrag können Sie in der E-Mail per Link öffnen. Wenn sie mehrere Anträge stellen möchten, erstellen Sie mehrere Bedarfe unter Was wir brauchen und geben dann je die Fördernummer unter Förderung ein.

🏠 > Was wir brauchen > Test123 (Projekthilfe)

- ✓ BASISINFORMATIONEN
- ✓ WAS WIR BRAUCHEN
- ✓ WEITERE INFORMATIONEN
- ✓ FOTOS
- + ANSPRECHPERSON
- + ZUWEISUNG
- ✓ FINANZIERUNGSBEDARF
- ➊ FÖRDERUNG
- + ERGEBNISBERICHT
- + ABSCHLUSS

Hier haben Sie die Möglichkeit, Ihren Förderbedarf bestimmten Förderprogrammen zuzuordnen. Jedes Förderprogramm hat eine eindeutige achtstellige Nummer.

Ab sofort können Sie alle Förderbedarfe, für die Sie eine Dauerfinanzierung benötigen, der Förderprogrammnummer F 9999 9999 zuordnen. Alle Förderbedarfe mit dieser Nummer werden Stiftungen und Unternehmen, die nach Fördermöglichkeiten suchen, auf Anfrage zur Verfügung gestellt.

Neue Nummer hinzufügen


Hier können Sie Ihren Förderbedarf einem Förderprogramm zuordnen:

Nummer-Format: F 1234 5678

F

[Speichern](#)

Ihr Förderbedarf ist bereits den folgenden Förderprogrammen zugeordnet:

#	ID	Aktiviert	Name des Förderprogramms	Number	Beschreibung	Optionen
1	5	Ja	Förderantrag KinderZEIT 500-5.000€	F1111111	Förderantrag KinderZEIT	

Hier kann ein Antrag in Höhe von 500-5000 Euro einmalig gestellt werden.

[Link öffnen](#)

[Speichern und weiter](#)



Haus des Stiftens
Engagiert für Engagierte

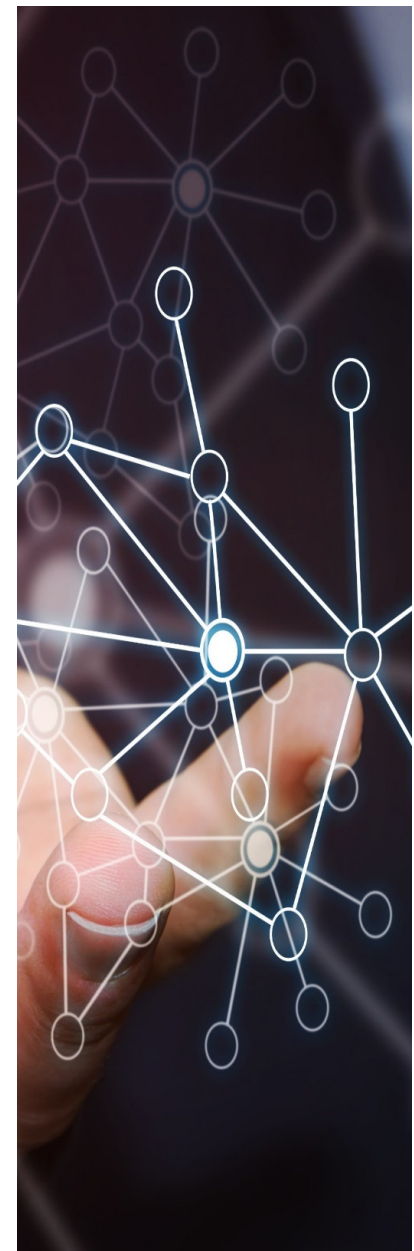
Förderantrag
KinderZEIT
500 - 5.000 Euro

Förderantrag
KinderRAUM
500 - 3.000 Euro

Je Antrag ein Förderbedarf erstellen
unter: Was wir brauchen

Förderantrag
Nothilfefonds
500 - 3.000 Euro

Förderantrag
KinderTRAUM
5.000-25.000 Euro
Bis 30.09.2024





Haus des Stiftens

Engagiert für Engagierte

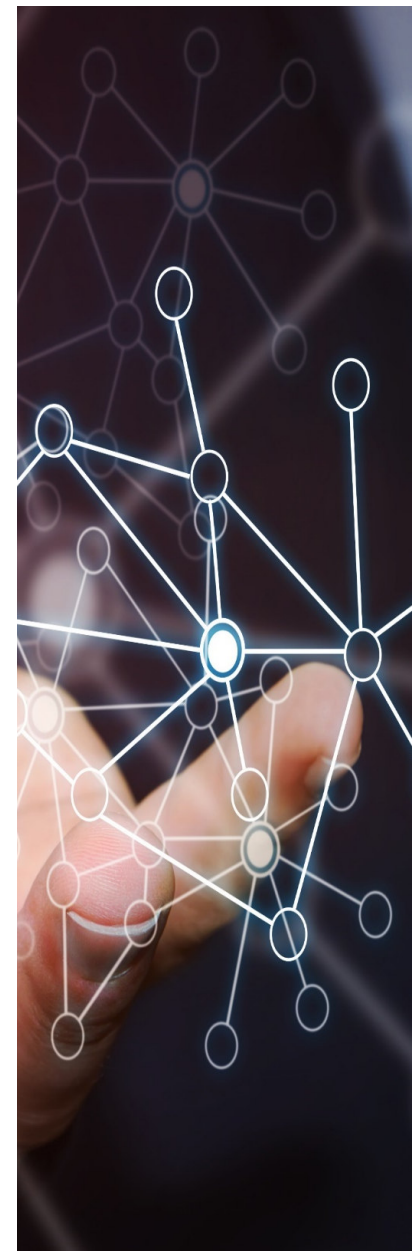
Förderantrag
KinderZEIT
500 - 5.000 Euro

Förderantrag
KinderRAUM
500 - 3.000 Euro

Die Fördernummer, die sie im während der Vorabprüfung erhalten, geben Sie nun in der FörderApp in Ihrem Konto unter dem Menüpunkt „Was wir brauchen“ und Förderbedarf ein. Um eine Fördernummer einzugeben, ist es dringend erforderlich, erst einen Bedarf in der FörderApp zu erstellen. Sie können jede Fördernummer nur einmal eintragen.

Förderantrag
Nothilfefonds
500 - 3.000 Euro

Förderantrag
KinderTRAUM
5.000-25.000 Euro
Bis 30.09.2024





Haus des Stiftens

Engagiert für Engagierte

Ihr Förderantrag und Ihre Fördernummer

- Wenn Sie die Fördernummer eingetragen haben, erhalten Sie eine E-Mail. Von dort aus, kommen Sie jederzeit zu Ihrem Antrag, solange bis Sie diesen abschließen.
- Pausieren ist jederzeit möglich.
- Felder die mit einem * markiert sind, sind Pflichtfelder.
- Änderungen der Daten sind nicht mehr möglich, wenn Sie den Antrag abgeschlossen und eingereicht haben.
- Es stehen 4 verschiedene Anträge zur Verfügung. Jeden Antrag können Sie einmal stellen.
- FHK prüft Ihren Antrag.



Haus des Stiftens

Engagiert für Engagierte

Checkliste Prozess

- Teilnahmeberechtigung/Vorabprüfung
[Vorabprüfung Frauenhauskoordinierung e.V. - Haus des Stiftens](#)
- Während der Vorabprüfung Fördernummer auswählen, notieren und aufheben. Weitergabe der Fördernummer ist nicht erlaubt
- Registrierung Ihrer Organisation in der FörderApp, <https://www.foerder.app/organization-signup/>
- Ansprechpartner, Wer wir sind, was wir tun und was wir brauchen ausfüllen
- Im Bereich „Was wir brauchen“ die Fördernummer eingeben
- Antrag ausfüllen und Absenden



Haus des Stiftens

Engagiert für Engagierte

Sie haben technische Fragen zur FörderApp?

Unser NPO Team Support (HdS) steht Ihnen bei Fragen zur Seite:

E-Mail:

foerderapp@hausdesstiftens.org

Telefon: 022 41 / 14 64 08 - 10

Sie haben inhaltliche Fragen zu den Förderanträgen?

Emily Petzoldt (FHK) steht Ihnen zur Seite:

kinderfonds@frauenhauskoordinierung.de

nothilfefonds@frauenhauskoordinierung.de

Anbei erhalten Sie zu dem Prozess eine Liste mit den häufigsten Fragen.

Allgemeine Fragen zur FörderApp werden Ihnen hier beantwortet:
<https://www.hausdesstiftens.org/stiftungen/foerderapp/kontakt-faq/>



Haus des Stiftens
Engagiert für Engagierte

VIELEN DANK FÜR IHRE AUFMERKSAMKEIT!

